

PARTIE II

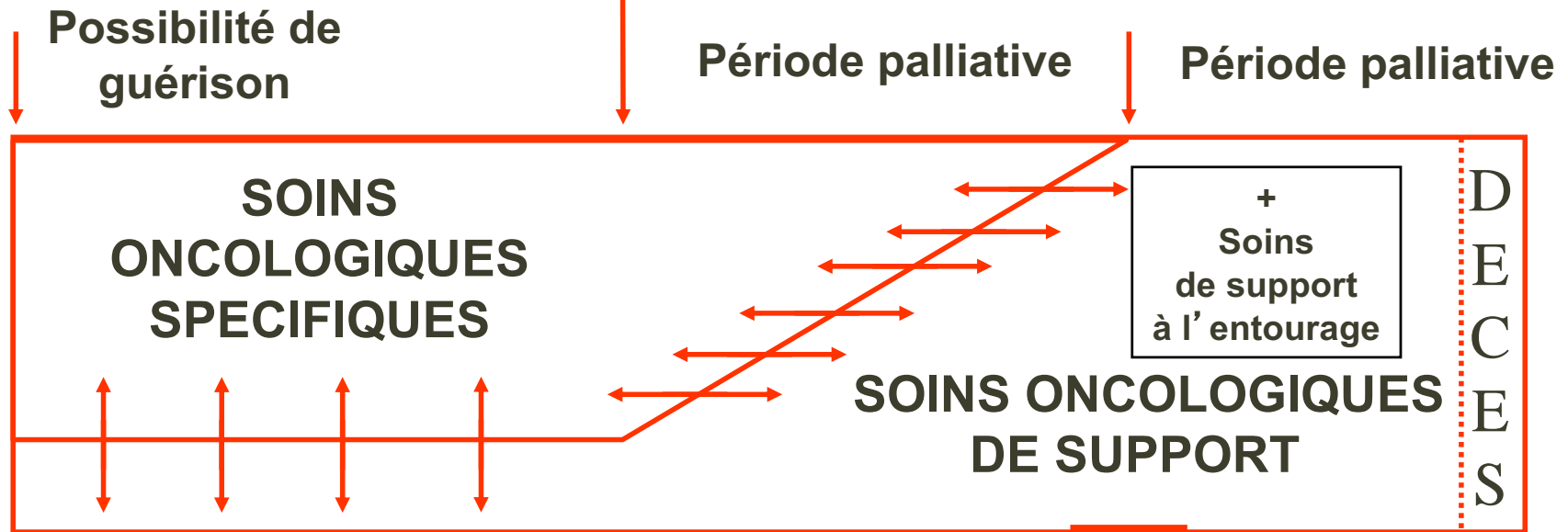
Stratégies thérapeutiques en cancérologie :

Maladies curables

Maladies non curables

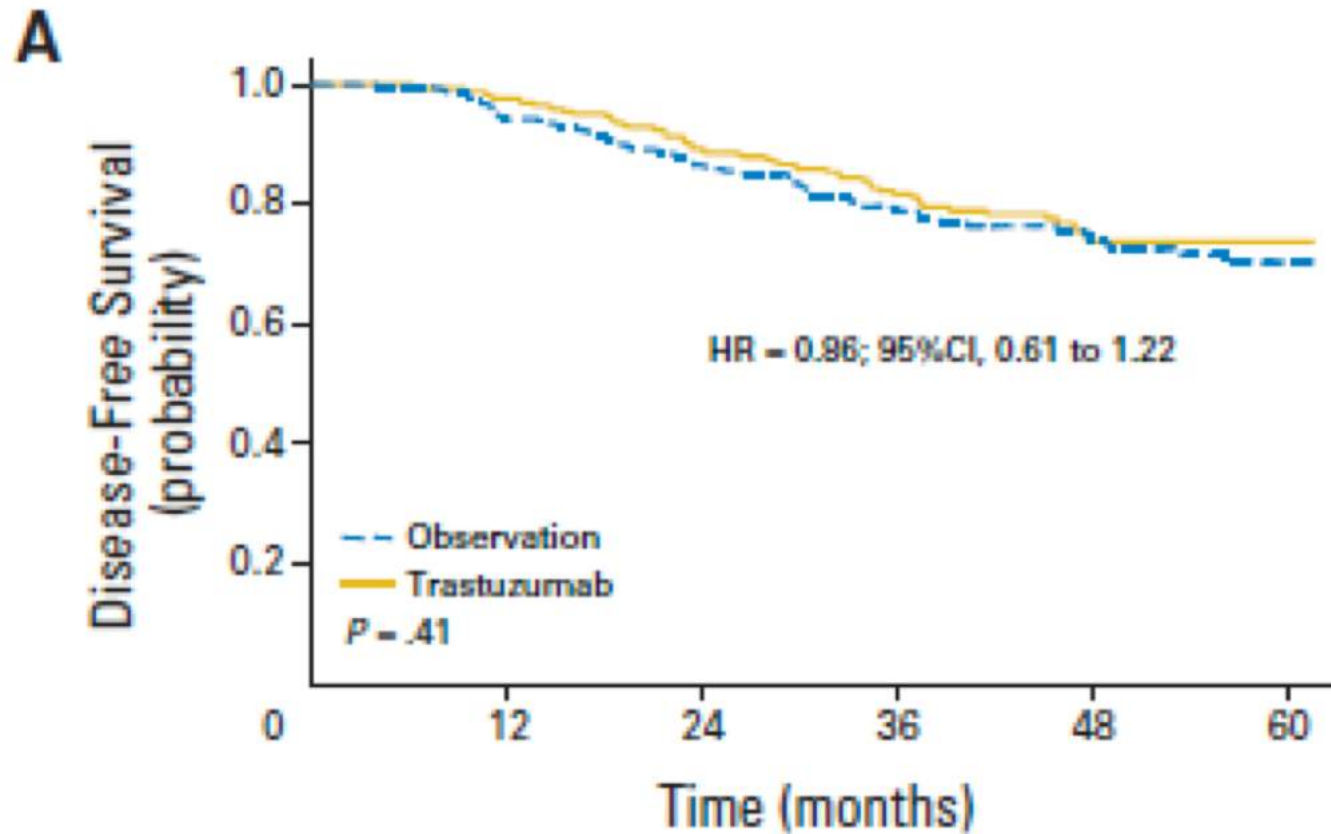
PERIODE CURATIVE

PERIODE PALLIATIVE



Qu'est-ce qu'une
maladie curable?

EX : COURBE DE SSP DANS LE CANCER DU SEIN LOCALISÉ



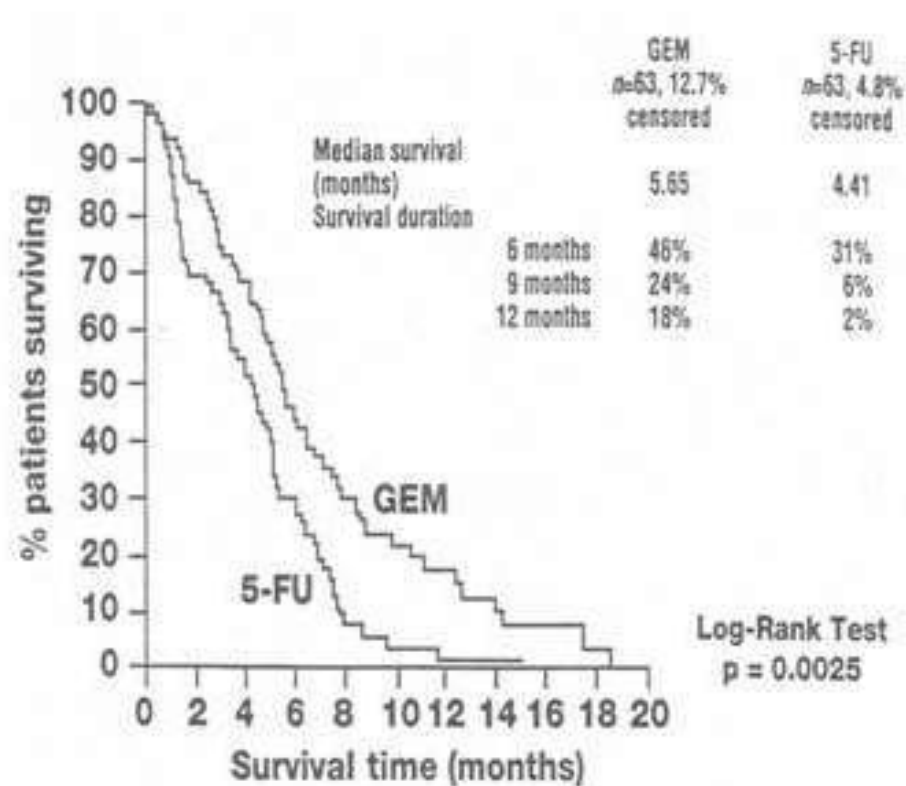
EX: CANCER TESTIS MÉTASTATIQUE AUX POUMONS ET CERVEAU

Le
de TOUR.
FRANCE



Qu'est-ce qu'une
maladie non
curable?

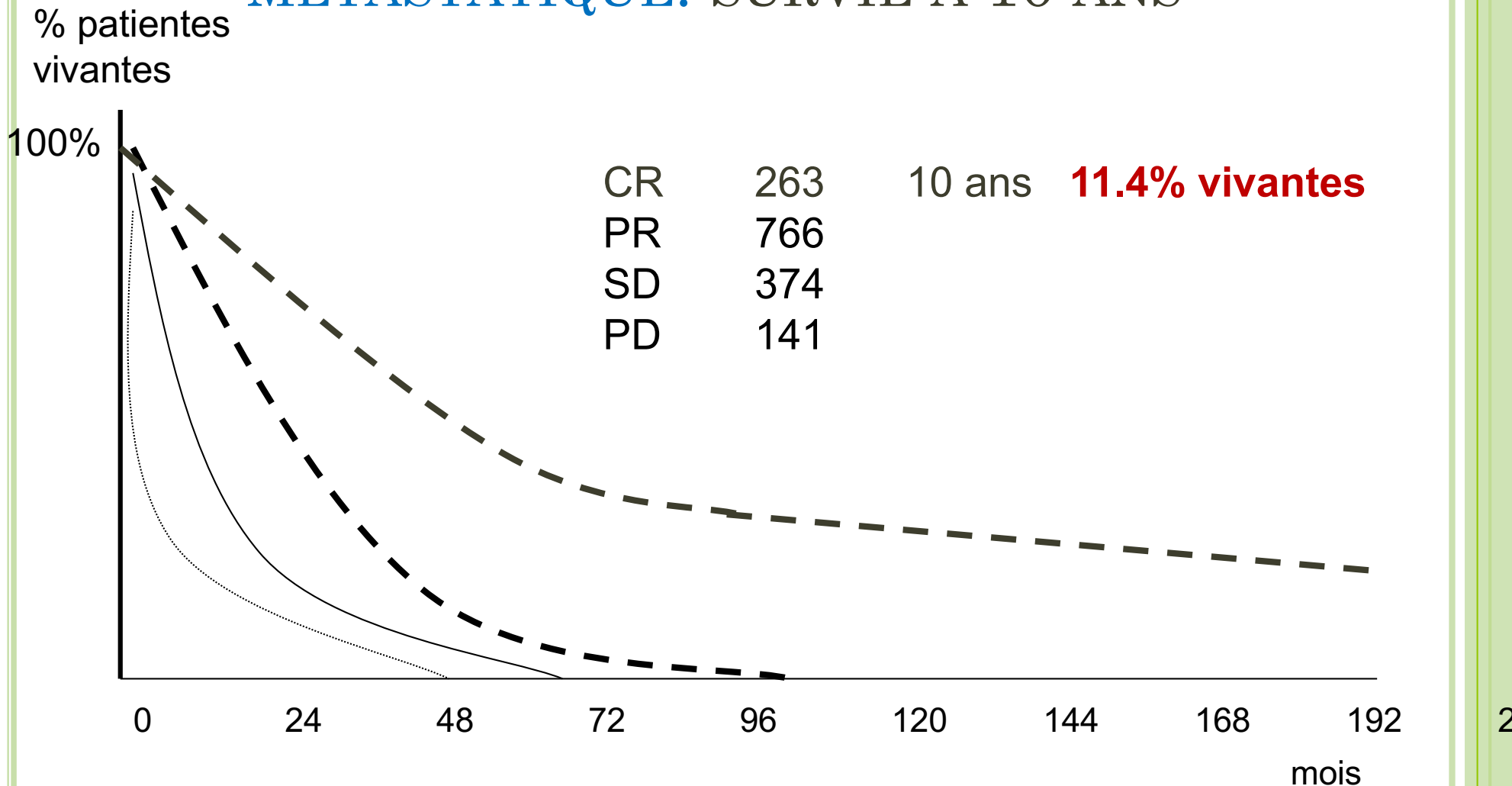
EX : COURBE DE SURVIE GLOBALE DANS LE CANCER DU PANCRÉAS MÉTASTATIQUE



- Toxicité supérieure (myélosuppression, enzymes hépatiques, nausées/vomissements)
- Bénéfice clinique (douleurs, anorexie, \searrow poids, état général) : 24% vs 5%, p = 0,002

→ AMM FDA : 1996

EX : PATIENTES PRÉSENTANT UN CANCER DU SEIN MÉTASTATIQUE: SURVIE À 10 ANS



MALADIES CURABLES

- Objectif du traitement = guérison
- Rapport Bénéfice +++ / Risque

- Maladies curables =
 1. Localisée
 2. *Maladies pauci métastatiques ?*
 3. Tumeurs germinales y compris multimétastatiques

- Oncogene addiction

MALADIES NON CURABLES

- Un constat : on ne peut espérer une guérison
- Une question : que peut-on apporter au patient ?
 - Augmenter sa survie
 - Améliorer sa qualité de vie

MALADIES NON CURABLES

- Rapports bénéfice / risque ou efficacité/tolérance différents en situation métastatique
- Tumeurs multi métastatiques (sauf cas particuliers)
- De multiples profils selon la pathologie, les localisations métastatiques...
 - Un cancer unique chez un patient unique
= une histoire unique

—————→ Des stratégies adaptées